

LED-schermen

in de gemeente Borne



Waarom? Daarom!

- Een mooie blikvanger!
- Groot bereik
- Dynamisch combinatie tussen sociaal maatschappelijke mededeling en reclame
- Unieke mogelijkheid met groot bereik

De kosten

- Voor alle BBO-leden geldt: **€ 99,- per maand** per scherm exclusief BTW.
- Voor niet BBO-leden geldt: **€ 149,- per maand** per scherm exclusief BTW.
- U betaalt een kleine vergoeding van € 15,- voor eventuele wijzigingen in de uiting gedurende de afgesproken periode.

Aanleveren uiting

- De productie van de gewenste uiting door uzelf aan te leveren conform de aanleverspecificaties zoals op de achterzijde vermeld.
- Of u laat Terzake de productie verzorgen voor een vaste BBO-prijs van € 100,- per uiting exclusief BTW.

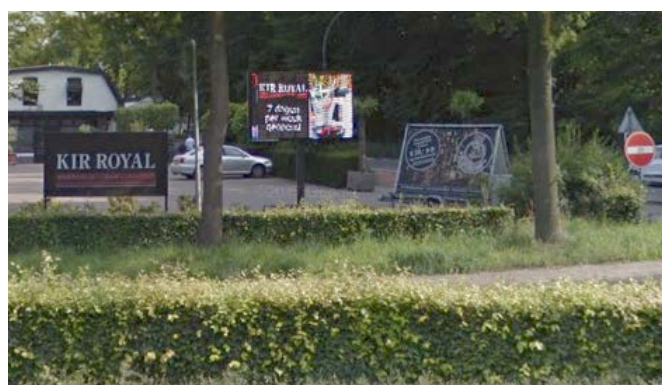
Handig om te weten

- Minimale looptijd is 1 maand (standaard start op 1^e van de maand, wensen uiteraard in overleg)
- Tijdig reserveren is verstandig i.v.m. beperkte aantal uitingen op elk scherm (en reeds vastgelegde uitingen)
- Facturatie geschiedt door de BBO bij startdatum campagne
- Ondernemers in Borne en BBO-leden in het bijzonder, gaan altijd vóór uitingen van buiten de gemeente Borne gevestigde bedrijven met soortgelijke diensten en producten. Deze regel staat niet ter discussie.

Locatie Jasmin Garden Grotestraat 6, Borne



Locatie Kir Royal Prins Bernhardlaan 148, Borne



Specificaties

bboborne.nl/ledschermen



Afbeeldingen

- JPG
- BMP
- PNG
- PDF
- GIF

Animaties

- MP4
- GIF

Resolutie

- Minimaal 150 dpi

Tijdsduur per uiting

- Maximaal 7 seconden
(afbeelding of animatie)

Afmetingen schermen

